

BYT č. 13/2

4+1

Č.M.	NÁZEV MÍSTNOSTI	m2	PODLAHA	SOKL	STĚNY	STROPY	POZNÁMKA
01	KUCHYNĚ	16,07	LINOLEUM - VINYL	S2 linoleum-vynil na systémové liště	vyspravení, nátěr bílý	vyspravení nátěr bílý	S5
02	LOŽNICE	16,32	DŘEVĚNÉ VLYSY vzor vídeňský čtverec	S1 dřevěná lišta	vyspravení, nátěr bílý	nová omítka na rákosu nátěr bílý	S7
03	OBÝVACÍ POKOJ	28,80	DŘEVĚNÉ VLYSY vzor vídeňský čtverec	S1 dřevěná lišta	vyspravení, nová omítka nátěr bílý	nová omítka na rákosu nátěr bílý	S7
04	LOŽNICE	28,87	DŘEVĚNÉ VLYSY vzor vídeňský čtverec	S1 dřevěná lišta	vyspravení, nátěr bílý	nová omítka na rákosu nátěr bílý	S7
05	LOŽNICE	13,63	DŘEVĚNÉ VLYSY vzor vídeňský čtverec	S1 dřevěná lišta	vyspravení, nátěr bílý	vyspravení nátěr bílý	S5
06	KOUPELNA	8,95	KERAMICKÁ DLAŽBA typ A 330 x 330	S3 v rámci obkladu stěn	keramický obklad v.2200 vyspravení - nátěr bílý	SDK podhled, Sv. 3080 mm	S5
07	WC	2,00	KERAMICKÁ DLAŽBA typ B 200 x 200	S3 v rámci obkladu stěn	keramický obklad v.2000 vyspravení - nátěr bílý	SDK podhled, Sv. 2500 mm	S5
08	PŘEDSÍŇ	8,36	KERAMICKÁ DLAŽBA typ B 200 x 200	S4 keramický obklad v 100 mm	vyspravení, nátěr bílý	SDK podhled, Sv. 3080 mm	S5
CELKOVÁ PLOCHA MÍSTNOSTÍ		123,00					

SOUPIS SKLADEB

- S1 skladba podlahy - nová výšková podlahy
- polomatrný lak v systému die výrobce ref. BONA MEGA
  - vytmelení, přetroušení,
  - nová dubové výšpy, pero a drážka, vzor vídeňský čtverec
  - systémové lepidlo na parkety
  - 2 x 10 mm sádrovláknitá podlahová deska
  - vyrovnávací podlahový "lehký" podsyp ref. LIAPOR 1/4
  - separační textilie
  - stávající skvrnový násp

- S2 skladba podlahy - linoleum
- linoleum v roli
  - systém lepidlo pro linoleum
  - 2 x 12,5 mm sádrovláknitá podlahová deska
  - vyrovnávací podlahový "lehký" podsyp ref. LIAPOR 1/4
  - OSB deska kládaná na azot
  - vyrovnávací podlahový "lehký" podsyp ref. LIAPOR 1/4
  - separační textilie vytažená na stěny do výšky náspu
  - kontrola a chemické ošetření stávajícího základu

- S3 skladba podlahy - keramická podlahy
- keramická dlažba A formát 330 x 330 / B formát 200 x 200
  - flexibilní lepidlo
  - 2 x 12,5 mm sádrovláknitá podlahová deska
  - vyrovnávací podlahový "lehký" podsyp ref. LIAPOR 1/4
  - separační textilie
  - stávající skvrnový násp

- S4 skladba podlahy - keramická podlahy
- keramická dlažba A formát 330 x 330 / B formát 200 x 200
  - flexibilní lepidlo
  - 2 x 12,5 mm sádrovláknitá podlahová deska
  - vyrovnávací podlahový "lehký" podsyp ref. LIAPOR 1/4
  - OSB deska kládaná na azot
  - vyrovnávací podlahový "lehký" podsyp ref. LIAPOR 1/4
  - separační textilie vytažená na stěny do výšky náspu
  - kontrola a chemické ošetření stávajícího základu

- S5 OPRAVA STÁVAJÍCÍCH OMÍTEK
- Stěny a stropy budou po stavebních pracích vyspraveny dvoustvrvou omítkou, „Jádro“ bude omítnuté vápenou maltou v tloušťce cca 10 - 15 mm.
  - Povrchová vrstva bude ze „sádrové“ stěrky - omítková směs na sádrové bázi, určená pro stěrkování stěn a stropů v interiéru. Tloušťka do 3 mm.
  - Reference: BAUMIT

- S6 NOVÉ OMÍTKY STĚNY
- stěny budou omítnuty dvoustvrvou omítkou, „Jádro“ bude omítnuté vápenou maltou v tloušťce cca 10 - 15 mm.
  - Povrchová vrstva bude ze „sádrové“ stěrky - omítková směs na sádrové bázi, určená pro stěrkování stěn a stropů v interiéru. Tloušťka do 3 mm.
  - Reference: BAUMIT

- S7 NOVÉ OMÍTKY STROPY
- na stávající podlaží budou nataženy rákosové rohce
  - stropy budou omítnuty dvoustvrvou omítkou, „Jádro“ bude omítnuté vápenou maltou v tloušťce cca 10 - 15 mm.
  - Povrchová vrstva bude ze „sádrové“ stěrky - omítková směs na sádrové bázi, určená pro stěrkování stěn a stropů v interiéru. Tloušťka do 3 mm.
  - Reference: BAUMIT

POZNÁMKA:

V DOMĚ BUDOU PROBIHAT STATICKO-ZAJIŠŤOVACÍ PRÁCE STATIKY DOMU PODLE SAMOSTATNĚHO PROJEKTU OD PROJEKČNÍ KANCELÁŘE STATIKA S.R.O. (ING. EJUBOVIČ). PRÁCE NA ÚPRAVĚ BYTU BUDOU KOORDINOVÁNY A PROVÁDĚNY V SOUČINNOSTI SE STAVEBNÍMI ÚPRAVAMI DLE TOTOHO PROJEKTU. PŘEDPOKLÁDEJME, ŽE ÚPRAVY BYTU BUDOU PROBIHAT AŽ PO STATICKÉM ZAJIŠTĚNÍ CELÉHO DOMU NEBO V SOUČINNOSTI S PROBIHAJÍCÍMI PRACEMI STATICKÉHO ZAJIŠTĚNÍ. STAVBA PROVEDE VYSPRAVENÍ OMÍTEK PO PROVÁDĚNÍ STATICKÉHO ZAJIŠTĚNÍ

- OBKLAD KUCHYŇSKÉHO KOUTU PROVÁDĚT AŽ PO OSAZENÍ KUCHYŇSKÉ LINKY  
- NOVÉ ELEKTROINSTALACE BUDOU MAX. VYUŽÍVAT STÁVAJÍCÍ TRASY ROZVODŮ  
- VEŠKERÉ DRÁŽKY VE ZDECH PRO VEDENÍ INSTALACÍ ELEKTRO, VODY A PLYNU BUDOU PROVÁDĚNY FRÉZOVÁNÍM, ŘEZÁNÍM. PROSTUPY BUDOU PROVÁDĚNY VRTÁNÍM.

LEGENDA ZAŘÍZOVACÍCH PŘEDMĚTŮ

UM1	UMYVADLO ZÁVĚSNÉ 600 x 450
UM2	UMYVADLO ZÁVĚSNÉ 550 x 420
VANA	VANA AKRYL 1700 x 700
SPRCHA	SPRCH. VANÍČKA 800 x 1200
WC	ZÁVĚSNÉ WC S VESTAVĚNÝM SPLACHOVACÍM MODULEM DO SDK PŘEDSTĚNY
BAT1	BATERIE STOJÁNKOVÁ UMYVADLOVÁ
BAT2	BATERIE VANOVÁ NÁSTĚNNÁ S RUČNÍ SPRCHOU
BAT3	BATERIE SPRCHOVÁ NÁSTĚNNÁ. SET SE SPRCHOVOU TYČÍ
PK	PLYNOVÝ KONDENZAČNÍ KOTEL S PRŮTOKOVÝM OHŘEVEM TUV
TOP1	KOUPELNOVÝ ZEBŘÍČEK 600 x 1500
VZT1	VENTILÁTOR DO PODHLEDU
VZT2	PŘÍVODNÍ VENTILAČNÍ PRVEK S FILTREM A TLUMČEM HLUKU
RB	ROZVADĚČ BYTOVÝ

P1 PŘEKLAD NAD DVEŘEMI 2 x L 80/80/8 dl. 1200

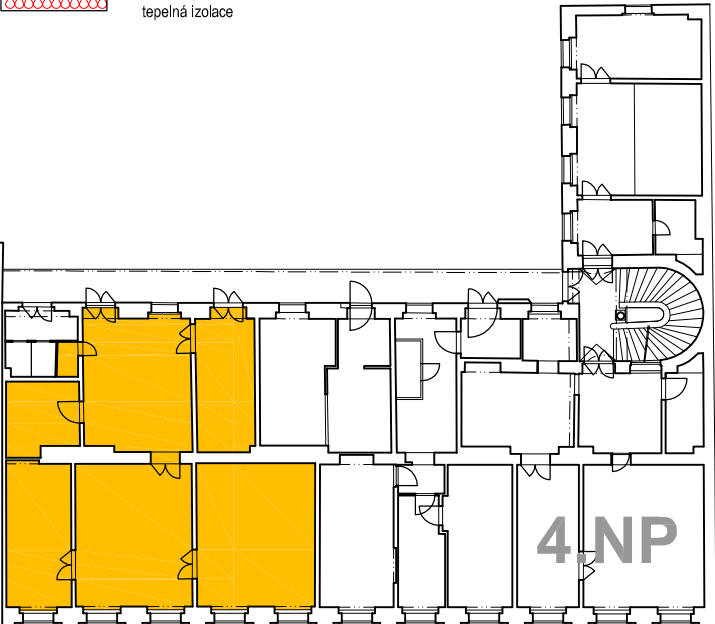
STÁVAJÍCÍ ZDVO

PŘÍČKY zdvo cihla plná

SÁDROKARTONOVÉ KONSTRUKCE dvojité opláštěné, minerální izolace, kovová konstrukce, v koupelnách a na WC impregnovaná deska

SÁDROKARTONOVÉ BEZPEČNOSTNÍ KONSTRUKCE dvojité opláštěné, minerální izolace, kovová konstrukce, s vložným plechem, v koupelnách a na WC impregnovaná deska

SÁDROKARTONOVÁ AKUSTICKÁ PŘEDSTĚNA dvojité opláštěná akustický sádrokarton 2 x 12,5mm, kovová konstrukce, šířka 75 mm, tepelná izolace



## VÍTĚZNÁ 531/13 PRAHA 5

### UDRŽOVACÍ PRÁCE A STAVEBNÍ ÚPRAVY BYTU č. 13/2 V 4.NP

INVESTOR: MĚSTSKÁ ČÁST PRAHA 5, 14 ŘÍJNA 1381/4, PRAHA 5  
ZASTOUPEN: CENTRA A.S., PLZEŇSKÁ 3185/5B, PRAHA 5

GENERÁLNÍ PROJEKTANT: Ing.arch. FRYDECKÝ VÁCLAV  
PATA&FRYDECKÝ ARCHITEKTI S.R.O.  
U ŽELEZNÉ LÁVKY 8 PRAHA 1

PROJEKTANT DÍLČÍ ČÁSTI: Ing.arch. FRYDECKÝ VÁCLAV  
PATA&FRYDECKÝ ARCHITEKTI S.R.O.  
U ŽELEZNÉ LÁVKY 8 PRAHA 1

#### JEDNOSTUPŇOVÝ PROJEKT

ČÁST:  
D.1 ARCHITEKTONICKO STAVEBNÍ

NÁZEV VÝKRESU:  
PŮDORYS

DATUM: 09.2018 ČÍSLO VÝKRESU: D.01.04  
MĚŘÍTKO: 1 : 50